

Immobilien.

References

Lieu. Kaphoto

LE BAL DES RESPTILES

et autres notes sur la vie occulte

E
X
U
A
L
i
T
E

du texte

des profusions de textes everywhere.

le site serait une saturation

de proférations (j'adore ce mot)

Tout serait écrit à la main

sur le site

site fait à la main

DES PROFÉRATIONS

manteées
pêtees

LANUIT

ACCEUIL

Carnets (???)

dessins (???)

articles]

livres]

bio]

édition] → lien vers douteuse

Titre
Premières
phrases...

Titre
Première
phras

GIF

Titre
Synopsis

GIF

Titre
Synopsis

Créer un bouton où quand on passe la souris ça fait un truc

Je suis obsédé
par le texte
et le métal

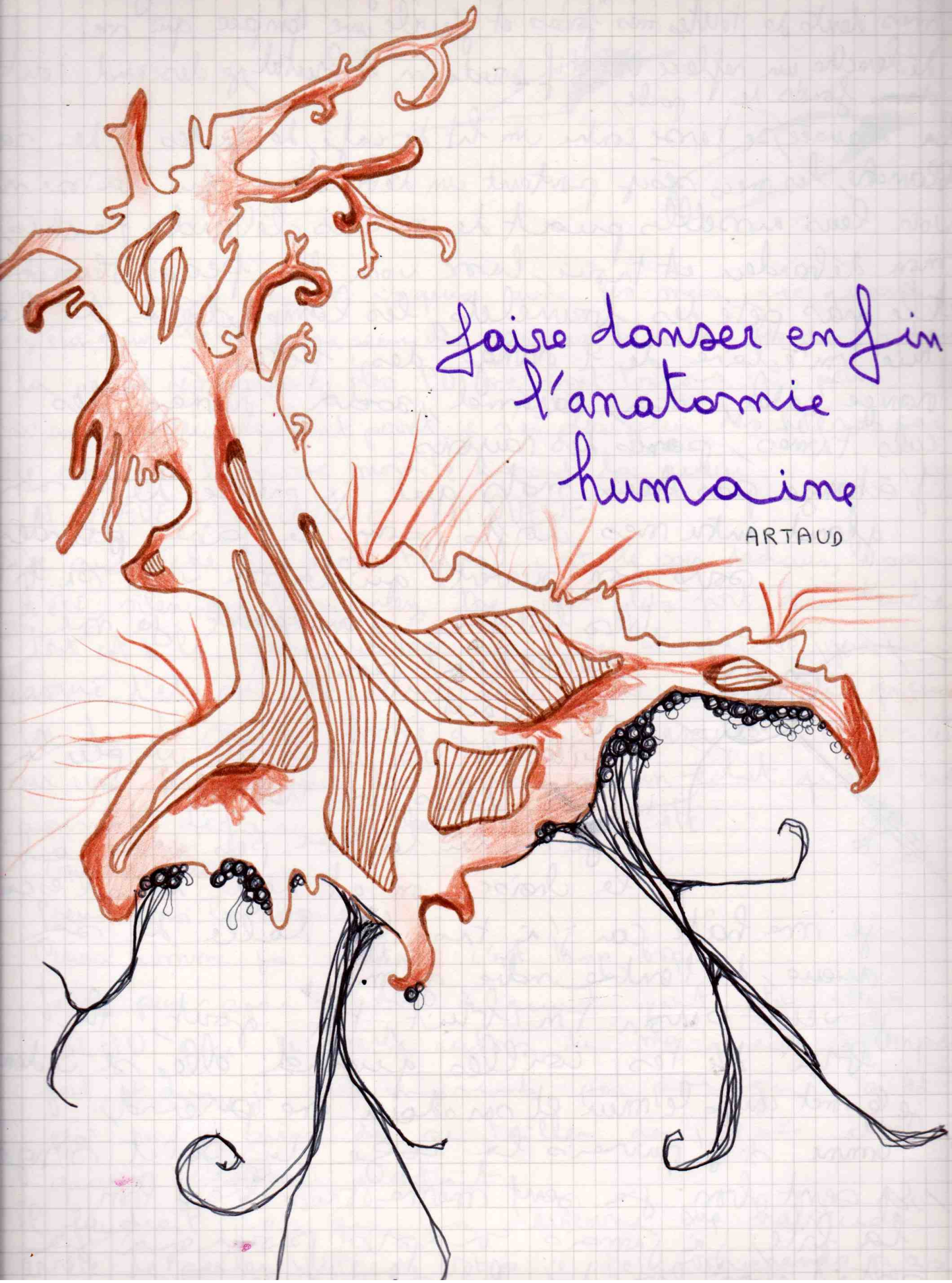
les sectes
les portraits

toute cette peau
que j'ai

collé à moi
comme du papier
des ventres

des poches
des ballons dégonflés
par ma bouche

des jets



faire danser enfin
l'anatomie
humaine

ARTAUD

LES LOIS FONDAMENTALES DE LA BIOLOGIE

est une revue d'introspection sexuelle
et de proférations anarchistes
dont l'objectif

est l'anéantissement ~~pur et simple~~
des schèmes de perception
~~capitalistes et~~ hétérosexuelle

au profit
de corps humains
rendus

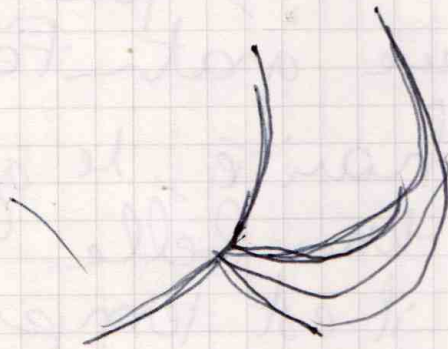
à la forêt
et à la nuit

rendre la différence des sexes

à sa nature

esotérique et magique

l'hétérosexualité comme
une croyance irrationnelle



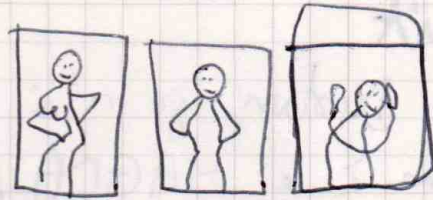
LA GAULE
EN
VOYANT
TON
CUL

FASCISME

= désinformation
manipulation
brutalisation
virilisme

La final Gind
et de nature lunaire,
moléculaire et
postplasmique.

sur le site



choisissez votre mode
d'incarnation

la science homoscience
enseigne des systèmes pratiques
et efficaces pour
remplir son corps physique à l'aide
de l'énergie astrale
délégée depuis l'inférieur
par Neryl Stace,
et sans avoir besoin
de transe hypnotique
ou de dédoublement
corporel en quèmes.

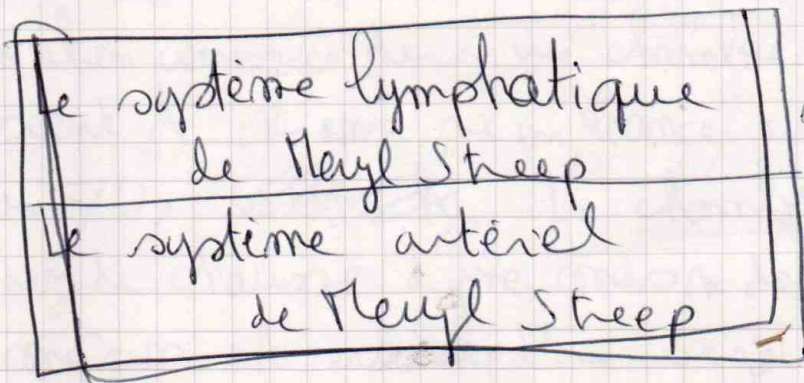
science
omniscience

Le corps humain est constitué de 3 CORPS SUBTILS
imbriqués les uns dans les autres
mais chacun de ces corps est polarisé différemment selon
que vous soyez

un homosexuel de classe

un homosexuel vibratoire, un homosexuel glandulaire

un prédateur, un reptile (une lesbienne), un Pédé Astral
Il s'introduit parfois dans le corps certains démons
astrals subalternes tels que Diane Keaton



Meryl Sheep
est formée de
rayons de garde
diverté dont le
pouvoir de
pénétration
est élevé.

Elle se nourrit
de rayons, produit
à l'intérieur du système

VIVE LES GROS
LES GROS CULS
DES HOMME

Meryl Sheep est une image pleine d'elle-même,
tel un œuf, déguarant d'elle-même, se contenant,
contenant toute sa race, tout son sexe et toute sa
classe, contenant tout son art, en une auto-célébrité
permanente de soi-même.

Le CORPUSCULE de Meryl Sheep

l'histoire d'un adolescent commence dans une chambre, celle d'un adolescent de 14 ans né en France au milieu des années 70, ~~La~~ La chambre est située au rez de chaussée d'une maison de 3 étages, et la maison est entourée d'une végétation redoublée par l'activité humaine, ~~où s'immergent~~ des vivants domestiques depuis plusieurs générations.

On est loin, très ^{loin} loin des centres urbains où sont inventés les produits culturels de masse et les idéologies dominantes : c'est un point froid, de réverbération, depuis lequel personne ne peut vous entendre parler. La chambre de l'adolescent jouxte la buanderie ou le garage. Il y règne une ~~ambiance~~ climat tropical et industriel où le linge ne sèche jamais, baigné d'une épouvantable odeur d'essence et de combustion.

néo-révisé

Le rez de chaussée de la maison est animé d'une
vie ~~cyclique et occasionnelle~~, marocaine,
les outils du papa y sont ~~rangés~~, suspendus,
sous ~~des~~ un dépôt de ~~attente~~ et de paroi de,
~~de la~~ cambout, poussière, amiante,
laine de verre, les lessives de la maman
immonde ce lieu comme les marais,
au rythme cyclique du linge souillé,
de l'enfouissement des draps par l'homme,
par l'ado, des chaussettes qui puent, des
caleçons, des tarts d'oreille.
C'est dans d'infra monde de la buanderie
et ~~son domaine~~

Gillian Anderson

une actrice qui ne souit pas



son féminisme
s'exprime
à travers son austérité,
sa sévérité, sa rigueur
un logique froide, dé
ordinaire



A imprimer
découper
recomposer
photocopier



Il voit aux vies intérieures, aux vies cachées, aux enlèvements, aux gnomes, il voit aux sectes et aux fées, il vit près des arbres, sous la terre, il se nourrit de tout ce qu'il voit apercevoir, de ce qu'il imagine, du doute qui fait que tout son monde s'enflamme, il est tout près de lui, il vit tout contre, blotti sur lui-même, il confond les sciences avec la magie, et prête ~~aux~~ à l'infinitement petit des propriétés divines, aux choses qui grandissent, poussent et vivent, ~~comme autant de~~ aux choses qui guérissent, il voit que des gens se retrouvent la nuit il voit que la nuit est importante pour lui, comme l'œuvre du monde domestique, sage, si il grandit, il est somnambule de manière prophétique, il anticipe ses fêtes d'adulte en s'animant à 2h du mat, aut amique, on l'appelle.

d'où viennent-ils ?

que nous veulent-ils ?

Depuis combien de siècles

font-ils la surface de la terre

dans quel but ?

Un ex agent agent du FBI nous livre le
résultats d'une enquête menée aux 4 coins
du globe pour tenter de dévoiler une vérité
indicible, celle d'individus planqués
sous de la peau humaine,

et dont l'objectif obscur est de nous faire
le cul jusqu'au dernier.

"Un ouvrage indispensable"

Jodie Foster, comédienne

"UN
PERRIER TRANCHE SUP"



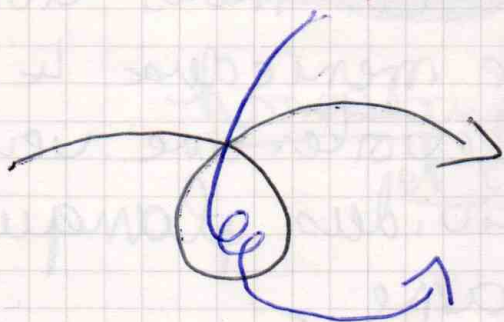
l'aimerais NAN!

Vestiges d'une civilisation

homosexuelle englouties

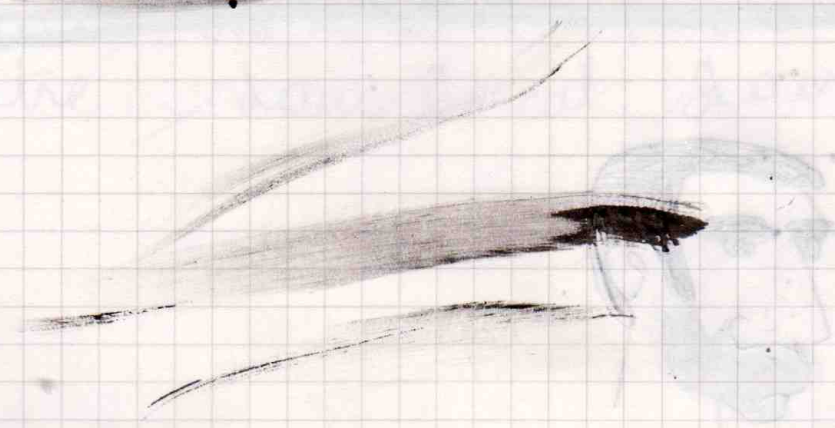
sexualité
et la forme d'expression
qui permet de faire sens
de son corps contre
celui des autres

CHOISIS
TA FORTE
D'EXPRESSION
SEXUELLE

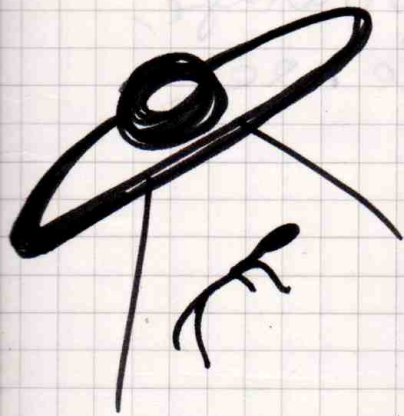


un récit autobiographique
introspectif
et social

envoie à une
imagination houleuse
empantée à la surcapacité
et à l'esotérisme.
Un Mystère.



JE BÂTIS DES MONDES



JE
VAIS
REPRENDRE
LA
FORME
DU CAHIER
DE MON
FRÈRE

cahier de jeu de rôle
les mots, la forme du
jeu de rôle

X-FILES,
les chroniques d'un
homme qui
cauchemarde
d'altérité
et
la différence-des-se
sur un mode
complotiste
et comique

GANTMEDE

Les premiers rapports sexuels entre humains et extra-terrestres sont relatés dans la Genèse et l'Ancien Testament avec un vocabulaire très cru et dans les moindres détails = le cul, les dents, le doigt, le sperme.

La forme est métaphorique.

Cette race d'une autre planète craignait le homose de sexe masculin.

Le terme CULLIN désigne en anglais la sélection d'une partie d'un troupeau en vue d'un abattage, c'est ce que la Genèse transmise par cette race éteinte raconte.

Vous pénétrez dans un cosmos qui vous dépasse, une nuit. L'entrée de cette édifice neptunien est une brèche, une cavité

les soucoupes volantes constituent
un "prêt-à-porter symbolique"
qui s'est incarné
dans le vécu.

un imaginaire de science-fiction qui
s'incarne dans le vécu.

L'enlèvement extraterrestre
est la forme expressive
d'une angoisse liée
à la différence des sexes,
au féminin rodant
autour et surtout
à l'intérieur du
masculin.



paranoïa technoscientifique liée
• au clonage, à la fécondation
in vitro, aux OGM,
mais aussi aux droits reproductifs
des femmes.

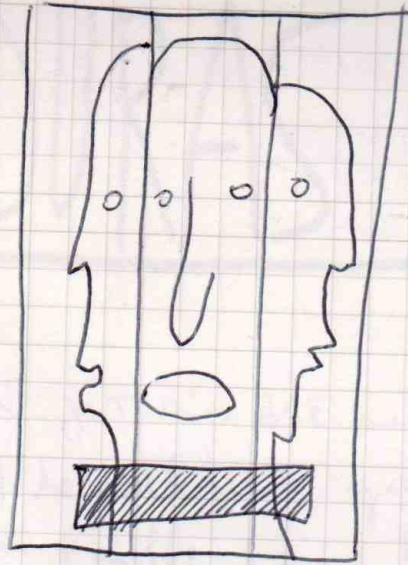


homosexualité
et civilisation
extra terrestre

ajouter un plan du Nostramo

une énigme qui bâtit des mondes.

J'ai une gaule de pédé en érection, j'ai la queue
qui va exploser, je pense à [redacted], son parfum
qui sent comme sa bite qui sent
comme une course poursuite
entre un lièvre, un renard, trois chiens
et une loutre — dans le cul, dans le
slip.



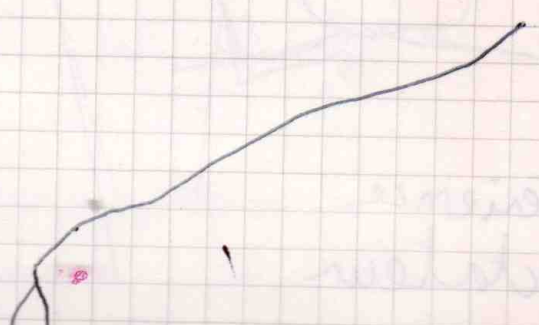
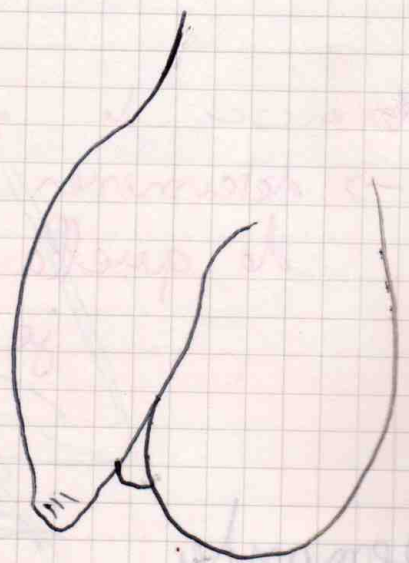
exotérisme et star system

d'après les Homosexuels
l'âme humaine se diviserait en 3 forces

Meryl Sheep
Sigourney Weaver
Jamie Lee Curtis

ards et fesse dans tous les sens, escalade, trêt,
pellop, sa cavale dans les couloirs, dans le béton,
dans les marches, on se pite la queue, le TD
a atteint sa capacité d'agression maximal
tout est bloqué, tout est feu, tout est bras,
ouvert, refermé, mesu et crevé, je dis "vieux on
va pisser" il dit "ohzay y'a une vie de pisser"
on court vers les chottes, les marches desc par deux
le temps, arrivé sur les pissotières on ouvre
nos brayettes on pisse, on dit des trucs, je referme
en m'éjectant, lui n'a pas fini, je
force des bras comme sur le dernier Culy
~~maquette~~ du bol "MAIS TU BANDES" "ouais"
la ptite queen est dure, le gland bien gros et
ferme "Tu veux me sucer?" "ouais grave,
vieux"

rendre les corps à la forêt
la nuit



La peau d'Alien
Les mains d'Alien
La peau du film
l'image
bandée, dure,
Les mains du film
se refermant
sur la petite nuit
d'horreur.
Le film se referme

